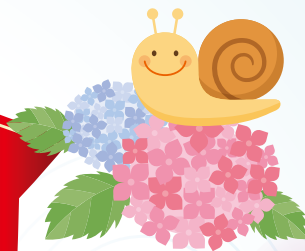




新入職員紹介

令和2年4月1日、
新たに5名の職員が入職しました。
みなさまどうぞよろしくお願いいたします!



かわくち まあや
川口 万亜矢



- ①介護福祉士
- ②お菓子作り・音楽を聞くこと
- ③納豆・漬物
- ④明るくいつも笑顔なところ
- ⑤介護福祉士として頑張っていきます。よろしくお願いいたします。

にし みれい
西 美麗

- ①介護福祉士
- ②絵を描くこと
音楽を聴くこと
- ③お母さんが作るもやし炒め
- ④笑顔（先輩方に可愛いと
言ってもらいました）
- ⑤常に笑顔で精一杯頑張ります。



すずき みつき
鈴木 美月



- ①介護補助 ②走る事
- ③カツ丼
- ④友達からは「おちゃめだけ
ど真面目だよね」と言われ
ます。
- ⑤笑顔を大切にしながら仕事
を頑張る。

かわい ゆきな
河合 由紀菜

- ①作業療法士
- ②キャンプとアウトドア
- ③スナックエンドウ・冷麺
- ④そばかすです。
- ⑤まだ経験など足りていないと
ころが多いと思いますが、先
輩の皆様やスタッフの皆様の
お力をお借りして頑張ってい
きたいと思います。よろしく
お願い致します。



はら まり
原 真理



- ①看護師
(訪問看護ステーション)
- ②家庭菜園
- ③アイス
- ④ひみつ
- ⑤よろしくお願いいたします。



- ①職種 ②趣味
- ③好きな食べ物
- ④チャームポイント
- ⑤ひとことコメント



2/3 豆まき



イベント

3/25 クレープ実演



目の前で
作ってくれました!

4/1 あみ開設記念日



おやつは
豪華なケーキ!

4/10 手作り布マスク



自分で
選んだ布で
作りました!



5/27 手作りホットケーキ



ホットケーキを
焼いて
あんこアイスを
のせました!



5/27 ふうせんバレー



4チーム対抗戦。
どのチームも
お上手でした!



ボランティアの皆様



2/21 健康体操ラムーヴ様



「あみ夏祭り」 中止のお知らせ

新型コロナウイルス感染拡大防止のため、令和2年7月26日(日)に開催を予定しておりましたあみ夏祭りは中止とさせていただきます。ご来場を予定されていた皆様におかれましては、何卒ご理解いただきますようお願いいたします。

募集 看護師・介護職員を募集しています。

お問い合わせ

TEL.054-206-1777 もしくは
ami@shouei-kai.com [人事担当までお願いします。]