

ほのほの
ほのほの

あみづしん

Vol.84

医療法人社団
松英会
Shoueikai

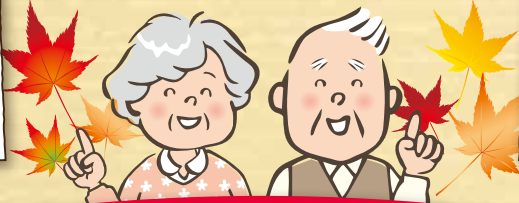
介護老人
保健施設 あみ

令和元年11月8日発行



101歳 村田幸子様

ご長寿
おめでとうございます!
9月25日に
あみ敬老会を開催し、みなさまの
ご長寿のお祝いをしました。



101歳 佐藤しな様

あみ敬老会



100歳 海野縫様



99歳 望月六子様



99歳 矢田八千代様

美千悠会様

松野親和太鼓保存会様



6/28(金)
「新茶を楽しむ会」(株)さんわ様



試飲も
しました。

食のイベント (^_^)

7/19(金)
手作りおせんべい



ごはんを
つぶして

ホットプレートで
焼いたら完成!



8/13(火) かき氷



上手に
割れるかな?!



ボランティアの皆様

いつもありがとうございます!

5/27
(月)



ギター演奏 小林様・田川様

5/29
(水)



トロピカルズ&フラワ・リコの皆様

6/14
(金)



まつみ会の皆様

6/27
(木)



グラスハーブ演奏 久保田様

7/13
(土)



ファミリーギターサークルの皆様

8/31
(土)



まるバンドの皆様

9/18
(水)



若豊会の皆様

9/25
(水)



日本エステティック協会の皆様

リハビリテーション科の紹介

- リハビリテーション科ではケアプランに基づき、ご利用者様、ご家族様の意向に沿い、個別にリハビリテーションを実施しています。
- 筋力トレーニングや日常生活動作訓練を積極的に行い、意欲的な日常生活が送れるように支援させて頂いております。
- また、手作業のリハビリとして、ビーズやネット等を使用した手芸、園芸、調理等の活動にも力を入れており、作業や活動を通してご利用者様の活気を高めるお手伝いもしております。
- リハビリや作業、活動が利用者様同士の交流の場になり、コミュニケーションの輪も広がって頂ければ幸いです。
- そして、ご利用者様から作業や活動の場を通して、人生の先輩として教わる事も多く、私たちスタッフのスキルアップの1つとして勉強させて頂いております。



理学療法士6名、作業療法士4名、言語聴覚士1名が在席しています。

募集

看護師・介護職員を募集しています。

お問い合わせ

TEL.054-206-1777 もしくは
ami@shouei-kai.com [人事担当までお願いします。]

静岡市葵区福田ヶ谷73-2 www.shouei-kai.com