

ほのぼの

# あみっしん

Vol.96

医療法人社団  
松英会  
Shoueikai

介護老人  
保健施設あみ

令和4年11月25日発行



## いつまでも健康に!



令和4年9月28日に

コロナ感染予防をしながら、敬老会を開催しました。

あみご利用されている205人中(入所・通所)、最長寿のご利用者様は104歳!

次いで102歳1名。99歳1名。90歳以上54名。と皆様のお元気な姿に、逆に元気を頂いております。

職員一同お祝い申し上げます。

あみでは  
花笠音頭が  
流行中!



駄菓子をごっそり  
いただきまーす!



MFマリックを  
超えた!?  
超マジック!



# イベント

## もちもちすいとん

すごしやすい時期になりました。  
冬に備えて屋外おやつ



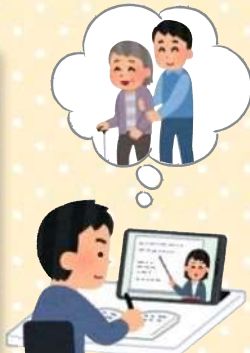
天気も良く  
ポカポカ陽気で  
サイコー!!



昔は  
よく食べたよ。



## スキルUP研修



リスクマネジャーを中心にリモート施設内研修を実施しました。色々なリスクに備えて、ヒヤリハット(気づき)が大切だと考えています。日頃から、変化に素早く気づくことが出来るように理解を深めていきます。

## 秋?発見



あみの裏庭にミカンが色づき始め、桜が咲きました。秋に桜!?あみには、おおしま、ソメイヨシノ、枝垂れ、十月桜の4種の桜の木があります。十月桜は、春と秋から冬に2度開花するそうです!小さな幸せを感じました。

## 新規事業のお知らせ

令和5年4月開設に向けて建設が始まり、進捗状況報告です。訪問看護、看護小規模多機能、サテライト老健、通所リハビリテーション事業を実施する、3階建の複合施設です。

2022.10現在鉄骨基礎工事順調に進んでおります。工事に際し、地域の皆様にはご理解とご協力いただいております。誠にありがとうございます。

2022.10現在



2023.春完成予定



### 募集

看護師、セラピスト (PT、OT、ST)、ドライバー募集。なお、新規事業でも訪問看護師、看護師、介護職員、セラピスト等募集 (開設までは、あみで仕事ができます) お気軽にご相談ください。

### お問い合わせ

TEL.054-206-1777 もしくは  
ami@shouei-kai.com  
[人事担当までお願いします。]